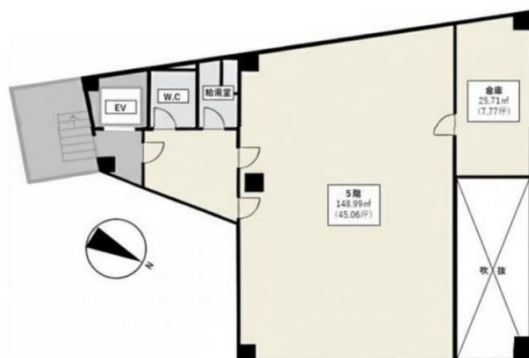


横浜西口KSビル 5階52.85坪

神奈川県横浜市神奈川区台町15-1



物件MAP



賃貸条件	
月額賃料	581,350円 (税別)
坪数	52.85坪
坪単価	11,000円 (税別)
共益費	79,275円
礼金	1ヶ月
敷金 (保証金)	6ヶ月
階数	5階
入居可能日	2026年4月

ビル情報	
所在地	神奈川県横浜市神奈川区台町15-1
最寄り駅	JR京浜東北線 横浜駅 徒歩6分 JR成田エクスプレス 横浜駅 徒歩6分 JR東海道本線 横浜駅 徒歩6分 JR根岸線 横浜駅 徒歩6分
エリア	横浜駅周辺 (神奈川区エリア)
竣工	1995年1月
耐震	新耐震基準
階数	地上5階
用途	事務所/店舗
構造	RC造

設備情報	
エレベーター	1基
空調	個別空調
OAフロア	タイルカーペット
基準階天井高	
光ファイバー	有り
トイレ	男女共用・室内
セキュリティ	有り
駐車場	有り