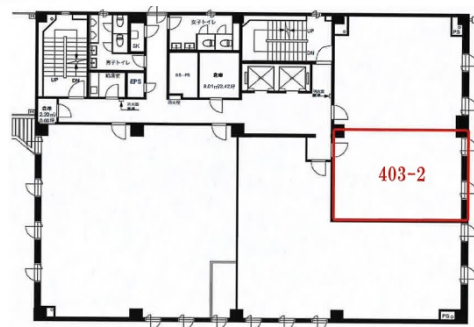


土浦ブリックビル 4階15坪

茨城県土浦市桜町4-3-18



【4階】



物件MAP



賃貸条件	
月額賃料	105,000円（税別）
坪数	15坪
坪単価	7,000円（税別）
共益費	無し
礼金	無し
敷金（保証金）	3ヶ月
階数	4階（403-2）
入居可能日	相談
ビル情報	
所在地	茨城県土浦市桜町4-3-18
最寄り駅	JR常磐線 土浦駅 徒歩10分
エリア	茨城
竣工	1983年9月
耐震	新耐震基準
階数	地上8階
用途	事務所
構造	SRC造
設備情報	
エレベーター	2基
空調	個別空調
OAフロア	OAフロア
基準階天井高	2,560mm
光ファイバー	有り
トイレ	男女別・室外
セキュリティ	有り
駐車場	有り