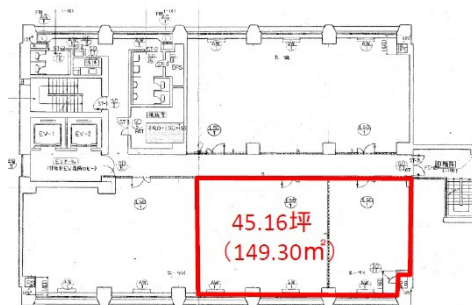


# 姫路NKビル 7階45.16坪

兵庫県姫路市東延末1-1



## 物件MAP



### 賃貸条件

坪数 45.16坪

階数 7階

入居可能日

### ビル情報

所在地 兵庫県姫路市東延末1-1

最寄り駅 JR山陽本線 姫路駅 徒歩7分

JR姫新線 姫路駅 徒歩7分

JR播但線 姫路駅 徒歩7分

山陽電鉄本線 手柄駅 徒歩11分

山陽電鉄本線 山陽姫路駅 徒歩12分

エリア その他兵庫

竣工 1985年2月

耐震 新耐震基準

階数 地上11階

用途 事務所

構造 SRC造

### 設備情報

エレベーター 2基

空調 個別空調

OAフロア タイルカーペット

基準階天井高 2mm

光ファイバー 有り

トイレ 男女別・室外

セキュリティ 有り

駐車場