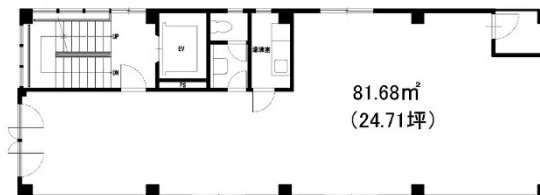


IPSX MAGNET 6階24.7坪

兵庫県神戸市中央区小野柄通5-1-13



物件MAP



賃貸条件	
月額賃料	198,600円（税別）
坪数	24.7坪
坪単価	8,040円（税別）
共益費	49,400円
礼金	無し
敷金（保証金）	1,990,000円
階数	6階（601）
入居可能日	相談
ビル情報	
所在地	兵庫県神戸市中央区小野柄通5-1-13
最寄り駅	JR東海道本線 三ノ宮駅 徒歩5分 阪急神戸本線 三宮駅 徒歩5分 神戸新交通ポートアイランド線 三宮駅 徒歩4分 神戸市営地下鉄海岸線(夢かもめ) 三宮・花時計前駅 徒歩6分 阪急神戸本線 三宮駅 徒歩10分
エリア	三宮・元町・神戸駅エリア
竣工	1985年11月
耐震	新耐震基準
階数	地上6階
用途	事務所/店舗
構造	S造
設備情報	
エレベーター	1基
空調	個別空調
OAフロア	その他
基準階天井高	
光ファイバー	有り
トイレ	男女共用・室内
セキュリティ	無し
駐車場	無し