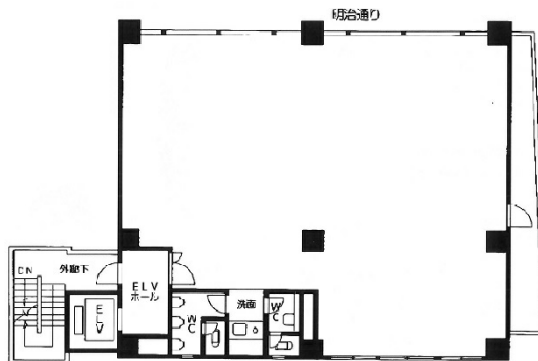


エスラ原宿ビル 2階54.63坪

東京都渋谷区神宮前3-25-14



物件MAP



賃貸条件	
月額賃料	相談
坪数	54.63坪
坪単価	相談
共益費	無し
礼金	相談
敷金（保証金）	相談
階数	2階（セットアップ）
入居可能日	2026年2月
ビル情報	
所在地	東京都渋谷区神宮前3-25-14
最寄り駅	東京メトロ千代田線 明治神宮前駅 徒歩5分 東京メトロ副都心線 明治神宮前駅 徒歩5分 JR山手線 原宿駅 徒歩7分
エリア	原宿・代々木・初台エリア
竣工	1984年11月
耐震	新耐震基準
階数	地上8階
用途	事務所
構造	SRC造
設備情報	
エレベーター	1基
空調	個別空調
OAフロア	OAフロア
基準階天井高	3,050mm
光ファイバー	有り
トイレ	男女別・室内
セキュリティ	有り
駐車場	調査中