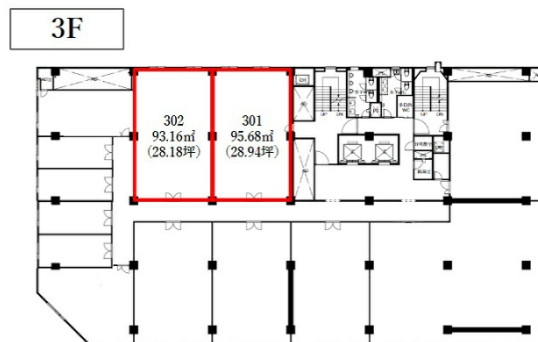


農林会館 3階28.18坪

岩手県盛岡市菜園1-3-6



物件MAP



賃貸条件	
月額賃料	239,530円（税別）
坪数	28.18坪
坪単価	8,500円（税別）
共益費	賃料に含む
礼金	無し
敷金（保証金）	3ヶ月
階数	3階（302）
入居可能日	即日

ビル情報	
所在地	岩手県盛岡市菜園1-3-6
最寄り駅	JR東北本線 盛岡駅 徒歩15分
エリア	岩手
竣工	1966年12月
耐震	耐震補強済
階数	地上13階 地下1階
用途	事務所
構造	RC造

設備情報	
エレベーター	2基
空調	個別空調
OAフロア	
基準階天井高	2,500mm
光ファイバー	有り
トイレ	男女別・室外
セキュリティ	有り
駐車場	有り