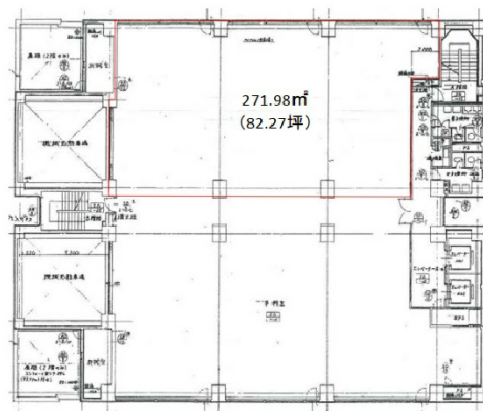


MSC第2ビル 2階82.27坪

栃木県宇都宮市大通り1-4-22



物件MAP



| 賃貸条件 | |
|--------|------------------------|
| 坪数 | 82.27坪 |
| 階数 | 2階 |
| 入居可能日 | |
| ビル情報 | |
| 所在地 | 栃木県宇都宮市大通り1-4-22 |
| 最寄り駅 | JR東北本線(宇都宮線) 宇都宮駅 徒歩8分 |
| エリア | 栃木 |
| 竣工 | 1984年9月 |
| 耐震 | 新耐震基準 |
| 階数 | 地上10階 |
| 用途 | 事務所 |
| 構造 | SRC造 |
| 設備情報 | |
| エレベーター | 2基 |
| 空調 | セントラル空調 |
| OAフロア | OAフロア |
| 基準階天井高 | 2,450mm |
| 光ファイバー | 有り |
| トイレ | 男女別・室外 |
| セキュリティ | 有り |
| 駐車場 | 有り |