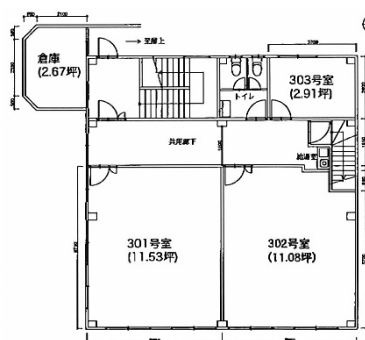


# 藤田ビル 3階11.08坪

愛知県名古屋市南区平子2-24-12



## 物件MAP



賃貸条件	
坪数	11.08坪
階数	3階（302）
入居可能日	
ビル情報	
所在地	愛知県名古屋市南区平子2-24-12
最寄り駅	名古屋市営地下鉄桜通線 鶴里駅 徒歩12分 名古屋市営地下鉄桜通線 御器所駅 徒歩16分
エリア	その他愛知
竣工	1975年
耐震	旧耐震基準
階数	地上3階
用途	事務所
構造	S造
設備情報	
エレベーター	
空調	個別空調
OAフロア	その他
基準階天井高	
光ファイバー	調査中
トイレ	男女共用・室外
セキュリティ	無し
駐車場	