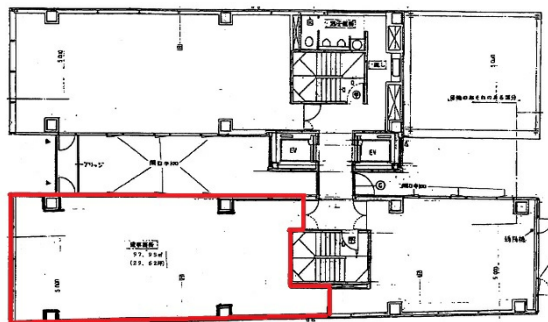


トーレ稲荷町ビル 8階29.62坪

広島県広島市南区稲荷町3-20



物件MAP



賃貸条件	
月額賃料	236,960円（税別）
坪数	29.62坪
坪単価	8,000円（税別）
共益費	38,506円
礼金	無し
敷金（保証金）	6ヶ月
階数	8階（802）
入居可能日	即日
ビル情報	
所在地	広島県広島市南区稲荷町3-20
最寄り駅	広電1系統(宇品線) 稲荷町駅 徒歩2分 広電2系統(宮島線) 稲荷町駅 徒歩2分 広電6系統(江波線) 稲荷町駅 徒歩2分
エリア	広島市南区エリア
竣工	1995年2月
耐震	新耐震基準
階数	地上9階
用途	事務所
構造	S造
設備情報	
エレベーター	2基
空調	個別空調
OAフロア	OAフロア
基準階天井高	2,500mm
光ファイバー	有り
トイレ	男女別・室外
セキュリティ	無し
駐車場	有り



事務所移転の簡単検索サイト

Quick Service

クイックサービス

トーレ稲荷町ビル 8階29.62坪 広島県広島市南区稲荷町3-20

広島市南区エリア（ビルID：0041806）の賃貸オフィス

貸事務所・レンタルオフィス・オフィス移転ならQuickService

物件詳細はこちらから



0120-55-2620

【受付時間】平日9:30~18:30

