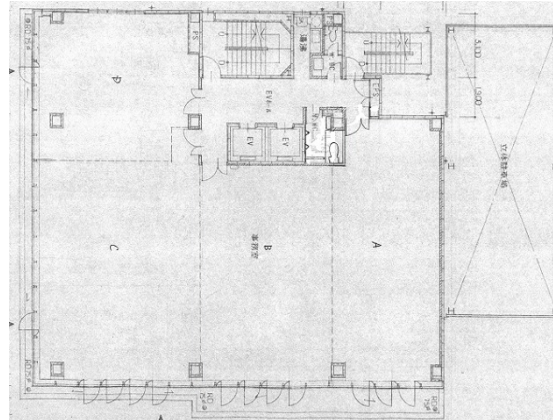


クリスタルビル 2階19.48坪

岐阜県岐阜市金園町1-3-3



物件MAP



| 賃貸条件 | |
|---------|--|
| 月額賃料 | 155,840円（税別） |
| 坪数 | 19.48坪 |
| 坪単価 | 8,000円（税別） |
| 共益費 | 48,700円 |
| 礼金 | 無し |
| 敷金（保証金） | 10ヶ月 |
| 階数 | 2階（D） |
| 入居可能日 | 即日 |
| ビル情報 | |
| 所在地 | 岐阜県岐阜市金園町1-3-3 |
| 最寄り駅 | 名鉄名古屋本線 名鉄岐阜駅 徒歩10分 JR東海道本線 岐阜駅 徒歩15分 |
| エリア | 岐阜 |
| 竣工 | 1992年9月 |
| 耐震 | 新耐震基準 |
| 階数 | 地上8階 |
| 用途 | 事務所 |
| 構造 | S造 |
| 設備情報 | |
| エレベーター | 2基 |
| 空調 | 個別空調 |
| OAフロア | Pタイル |
| 基準階天井高 | 2,500mm |
| 光ファイバー | 有り |
| トイレ | 男女別・室内 |
| セキュリティ | 無し |
| 駐車場 | 有り |