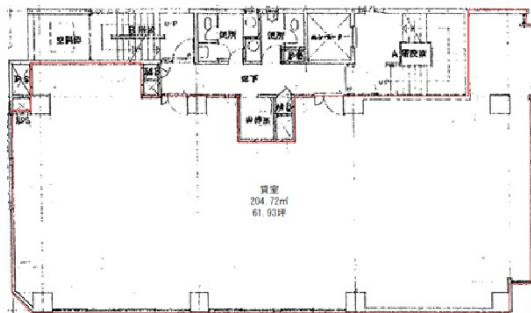


三善ビル 3階61.93坪

神奈川県横浜市神奈川区鶴屋町2-21-9



物件MAP



賃貸条件

月額賃料	相談
坪数	61.93坪
坪単価	相談
共益費	賃料に含む
礼金	無し
敷金（保証金）	12ヶ月
階数	3階
入居可能日	2026年5月

ビル情報

所在地	神奈川県横浜市神奈川区鶴屋町2-21-9
最寄り駅	JR東海道本線 横浜駅 徒歩5分 JR京浜東北線 横浜駅 徒歩5分 JR根岸線 横浜駅 徒歩5分
エリア	横浜駅周辺（神奈川区エリア）
竣工	1975年4月
耐震	耐震補強済
階数	地上9階 地下1階
用途	事務所
構造	SRC造

設備情報

エレベーター	1基
空調	個別空調
OAフロア	OAフロア
基準階天井高	2,460mm
光ファイバー	有り
トイレ	男女別・室外
セキュリティ	有り
駐車場	有り