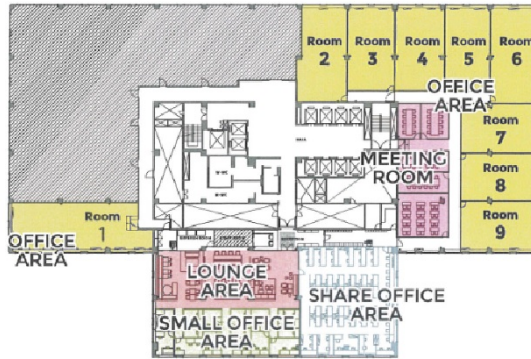


PORTAL POINT YURAKUCHO 11階41.26坪

東京都千代田区有楽町1-12-1



物件MAP



賃貸条件	
月額賃料	1,100,000円（税別）
坪数	41.26坪
坪単価	26,660円（税別）
共益費	206,300円
礼金	無し
敷金（保証金）	3ヶ月
階数	11階（office01）
入居可能日	即日

ビル情報	
所在地	東京都千代田区有楽町1-12-1
最寄り駅	東京メトロ有楽町線 有楽町駅 徒歩1分 JR京浜東北線 有楽町駅 徒歩1分 JR山手線 有楽町駅 徒歩1分 東京メトロ日比谷線 日比谷駅 徒歩3分 東京メトロ銀座線 銀座駅 徒歩6分
エリア	丸の内・大手町・有楽町・霞ヶ関エリア
竣工	1967年1月
耐震	新耐震基準
階数	地上11階 地下4階
用途	レンタルオフィス
構造	SRC造

設備情報	
エレベーター	14基
空調	
OAフロア	OAフロア
基準階天井高	2,650mm
光ファイバー	有り
トイレ	男女別・室内
セキュリティ	有り
駐車場	有り



事務所移転の簡単検索サイト

Quick Service


クイックサービス

PORTAL POINT YURAKUCHO 11階41.26坪 東京都千代田区有楽町1-12-1

丸の内・大手町・有楽町・霞ヶ関エリア（ビルID：0039632）の賃貸オフィス

貸事務所・レンタルオフィス・オフィス移転なら**QuickService**

物件詳細はこちらから

 **0120-55-2620**

【受付時間】平日9:30～18:30

