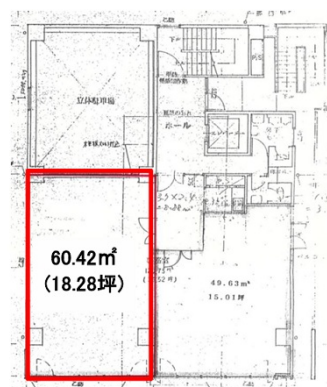


静鉄紺屋町ビル 2階18.28坪

静岡県静岡市葵区紺屋町11-19



物件MAP



賃貸条件	
月額賃料	182,800円（税別）
坪数	18.28坪
坪単価	10,000円（税別）
共益費	賃料に含む
礼金	無し
敷金（保証金）	6ヶ月
階数	2階
入居可能日	即日

ビル情報	
所在地	静岡県静岡市葵区紺屋町11-19
最寄り駅	JR東海道本線 静岡駅 徒歩3分
エリア	静岡
竣工	1983年10月
耐震	新耐震基準
階数	地上8階
用途	事務所
構造	SRC造

設備情報	
エレベーター	
空調	個別空調
OAフロア	OAフロア
基準階天井高	
光ファイバー	有り
トイレ	調査中
セキュリティ	有り
駐車場	有り



静鉄紺屋町ビル 2階18.28坪 静岡県静岡市葵区紺屋町11-19

静岡（ビルID：0038297）の賃貸オフィス

貸事務所・レンタルオフィス・オフィス移転ならQuickService

物件詳細はこちらから

 0120-55-2620

【受付時間】平日9:30～18:30

