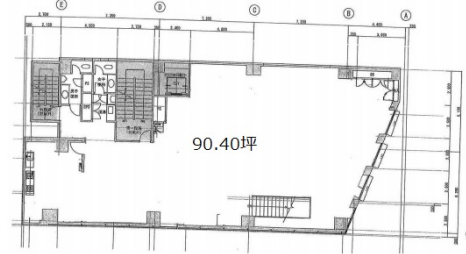


キウレイコンビル 2階90.4坪

東京都豊島区池袋2-47-3



物件MAP



賃貸条件	
月額賃料	1,220,400円（税別）
坪数	90.4坪
坪単価	13,500円（税別）
共益費	271,200円
礼金	1ヶ月
敷金（保証金）	10ヶ月
階数	2階
入居可能日	2026年8月

ビル情報	
所在地	東京都豊島区池袋2-47-3
最寄り駅	JR山手線 池袋駅 徒歩3分 JR埼京線 池袋駅 徒歩3分 東京メトロ丸ノ内線 池袋駅 徒歩3分 東京メトロ副都心線 池袋駅 徒歩3分 東京メトロ有楽町線 池袋駅 徒歩3分
エリア	池袋エリア
竣工	1988年11月
耐震	新耐震基準
階数	地上9階 地下1階
用途	事務所/店舗
構造	SRC造

設備情報	
エレベーター	1基
空調	個別空調
OAフロア	その他
基準階天井高	
光ファイバー	有り
トイレ	男女別・室外
セキュリティ	無し
駐車場	有り