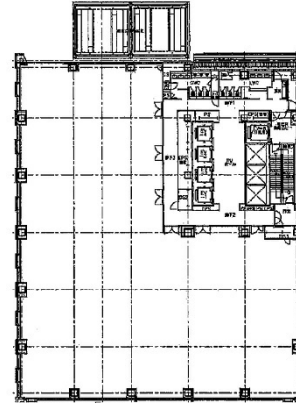


スタートラム広島ビル 8階348.62坪

広島県広島市中区八丁堀16-11



物件MAP



賃貸条件	
月額賃料	相談
坪数	348.62坪
坪単価	相談
共益費	賃料に含む
礼金	無し
敷金（保証金）	12ヶ月
階数	8階
入居可能日	2026年4月

ビル情報	
所在地	広島県広島市中区八丁堀16-11
最寄り駅	広電1系統(宇品線) 立町駅 徒歩1分 広電1系統(宇品線) 八丁堀駅 徒歩2分 広電1系統(宇品線) 紙屋町東駅 徒歩5分 広電2系統(宮島線) 立町駅 徒歩1分 広電2系統(宮島線) 八丁堀駅 徒歩2分
エリア	広島市中区エリア
竣工	2017年11月
耐震	新耐震基準
階数	地上16階
用途	事務所
構造	S造

設備情報	
エレベーター	8基
空調	個別空調
OAフロア	OAフロア
基準階天井高	2,800mm
光ファイバー	有り
トイレ	男女別・室外
セキュリティ	有り
駐車場	有り




スタートラム広島ビル 8階348.62坪 広島県広島市中区八丁堀16-11

広島市中区エリア（ビルID：0037885）の賃貸オフィス

貸事務所・レンタルオフィス・オフィス移転ならQuickService

物件詳細はこちらから

 0120-55-2620

【受付時間】平日9:30～18:30

