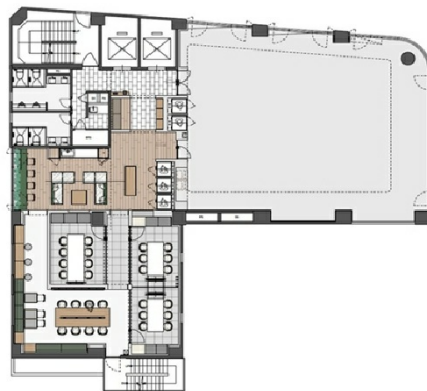


グランファースト芝大門 6階110.54坪

東京都港区芝大門1-3-4



物件MAP



賃貸条件	
月額賃料	3,316,200円 (税別)
坪数	110.54坪
坪単価	30,000円 (税別)
共益費	賃料に含む
礼金	無し
敷金 (保証金)	6ヶ月
階数	6階 (セットアップ)
入居可能日	即日

ビル情報	
所在地	東京都港区芝大門1-3-4
最寄り駅	都営浅草線 大門駅 徒歩4分 都営大江戸線 大門駅 徒歩4分 都営三田線 御成門駅 徒歩5分 JR山手線 浜松町駅 徒歩8分
エリア	新橋・虎ノ門・浜松町エリア
竣工	1988年10月
耐震	新耐震基準
階数	地上9階
用途	事務所
構造	SRC造

設備情報	
エレベーター	2基
空調	個別空調
OAフロア	OAフロア
基準階天井高	3,165mm
光ファイバー	有り
トイレ	男女別・室内
セキュリティ	有り
駐車場	有り



事務所移転の簡単検索サイト

Quick Service

クイックサービス

グランファースト芝大門 6階110.54坪 東京都港区芝大門1-3-4

新橋・虎ノ門・浜松町エリア (ビルID: 0037086) の賃貸オフィス

貸事務所・レンタルオフィス・オフィス移転なら**QuickService**

物件詳細はこちらから



0120-55-2620

【受付時間】平日9:30~18:30

