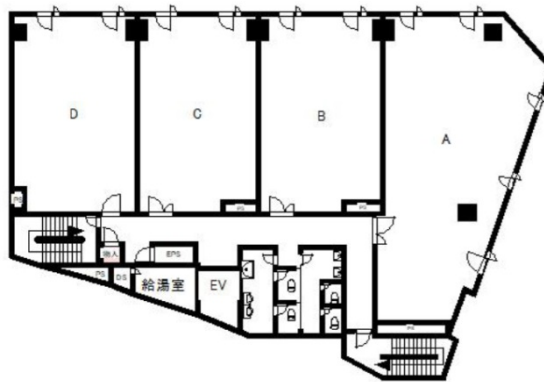


# 近江八幡第一ビル 3階17.84坪

滋賀県近江八幡市鷹飼町562



## 物件MAP



賃貸条件	
月額賃料	160,560円（税別）
坪数	17.84坪
坪単価	9,000円（税別）
共益費	賃料に含む
礼金	1ヶ月
敷金（保証金）	4ヶ月
階数	3階（B）
入居可能日	2026年5月
ビル情報	
所在地	滋賀県近江八幡市鷹飼町562
最寄り駅	JR東海道本線(琵琶湖線) 近江八幡駅 徒歩1分 近江鉄道八日市線 近江八幡駅 徒歩1分
エリア	滋賀
竣工	1990年3月
耐震	新耐震基準
階数	地上階
用途	事務所
構造	SRC造
設備情報	
エレベーター	1基
空調	個別空調
OAフロア	タイルカーペット
基準階天井高	2,500mm
光ファイバー	有り
トイレ	男女別・室外
セキュリティ	有り
駐車場	有り