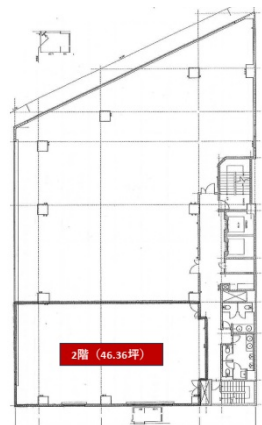


三鷹Renolike（リノライク）ビル 2階46.36坪

東京都武蔵野市中町1-15-5



物件MAP



賃貸条件	
月額賃料	1,019,920円（税別）
坪数	46.36坪
坪単価	22,000円（税別）
共益費	賃料に含む
礼金	1ヶ月
敷金（保証金）	6ヶ月
階数	2階
入居可能日	2026年4月

ビル情報	
所在地	東京都武蔵野市中町1-15-5
最寄り駅	JR中央本線 三鷹駅 徒歩1分
エリア	その他東京
竣工	1993年9月
耐震	新耐震基準
階数	地上7階 地下1階
用途	事務所
構造	SRC造

設備情報	
エレベーター	2基
空調	個別空調
OAフロア	OAフロア
基準階天井高	
光ファイバー	有り
トイレ	男女別・室外
セキュリティ	有り
駐車場	有り



三鷹Renolike（リノライク）ビル 2階46.36坪 東京都武蔵野市中町1-15-5

その他東京（ビルID：0035363）の賃貸オフィス

貸事務所・レンタルオフィス・オフィス移転ならQuickService

物件詳細はこちらから

0120-55-2620

【受付時間】平日9:30～18:30

