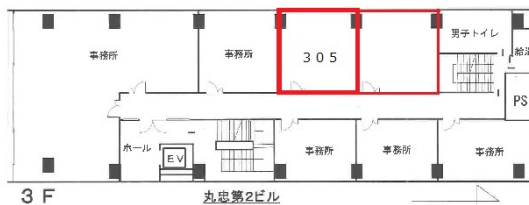


# 丸忠第2ビル 3階11坪

大阪府大阪市中央区南本町2-4-10



## 物件MAP



賃貸条件	
月額賃料	121,000円 (税別)
坪数	11坪
坪単価	11,000円 (税別)
共益費	賃料に含む
礼金	無し
敷金 (保証金)	1ヶ月
階数	3階 (305)
入居可能日	相談

ビル情報	
所在地	大阪府大阪市中央区南本町2-4-10
最寄り駅	大阪メトロ御堂筋線 本町駅 徒歩3分 大阪メトロ四つ橋線 本町駅 徒歩3分 大阪メトロ中央線 堺筋本町駅 徒歩3分 大阪メトロ堺筋線 堺筋本町駅 徒歩3分 大阪メトロ中央線 本町駅 徒歩9分
エリア	本町・堺筋本町エリア
竣工	1964年6月
耐震	旧耐震基準
階数	地上7階 地下1階
用途	事務所
構造	RC造

設備情報	
エレベーター	1基
空調	個別空調
OAフロア	その他
基準階天井高	2,700mm
光ファイバー	有り
トイレ	男女別・室外
セキュリティ	有り
駐車場	有り



事務所移転の簡単検索サイト

丸忠第2ビル 3階11坪 大阪府大阪市中央区南本町2-4-10

本町・堺筋本町エリア (ビルID: 0035013) の賃貸オフィス

貸事務所・レンタルオフィス・オフィス移転ならQuickService

物件詳細はこちらから

 0120-55-2620

【受付時間】平日9:30~18:30

