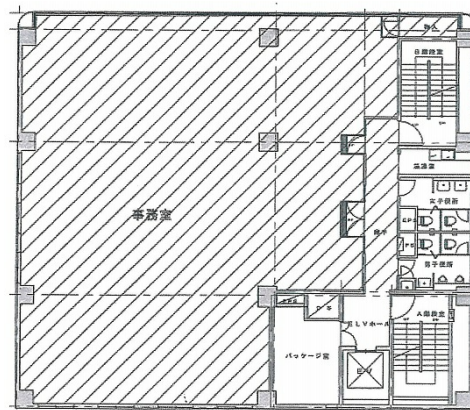


KHK池袋ビル 6階94.87坪

東京都豊島区南池袋2-28-13



物件MAP



賃貸条件	
月額賃料	相談
坪数	94.87坪
坪単価	相談
共益費	360,506円
礼金	無し
敷金（保証金）	6ヶ月
階数	6階（居抜き）
入居可能日	2026年9月

ビル情報	
所在地	東京都豊島区南池袋2-28-13
最寄り駅	東京メトロ丸ノ内線 池袋駅 徒歩3分 JR山手線 池袋駅 徒歩3分 西武池袋線 池袋駅 徒歩3分 東京メトロ有楽町線 東池袋駅 徒歩3分
エリア	池袋エリア
竣工	1983年11月
耐震	新耐震基準
階数	地上8階 地下2階
用途	事務所
構造	SRC造

設備情報	
エレベーター	1基
空調	個別空調
OAフロア	OAフロア
基準階天井高	2,500mm
光ファイバー	有り
トイレ	男女別・室外
セキュリティ	有り
駐車場	有り