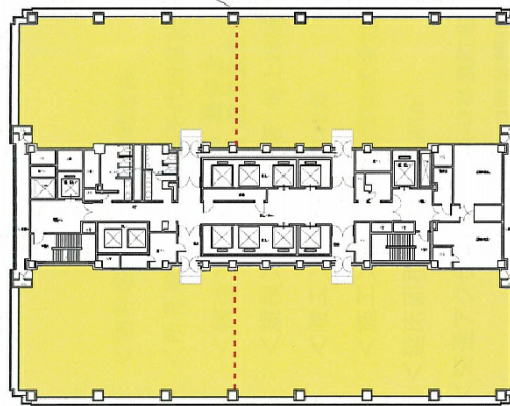


# 紀尾井町ビル 90坪

東京都千代田区紀尾井町3-12



## 物件MAP



賃貸条件	
坪数	90坪
階数	階
入居可能日	相談
ビル情報	
所在地	東京都千代田区紀尾井町3-12
最寄り駅	東京メトロ有楽町線 麹町駅 徒歩2分 東京メトロ半蔵門線 永田町駅 徒歩6分 東京メトロ半蔵門線 半蔵門駅 徒歩6分 東京メトロ銀座線 赤坂見附駅 徒歩7分 東京メトロ丸ノ内線 四ツ谷駅 徒歩9分
エリア	麹町・番町・市ヶ谷エリア
竣工	1989年11月
耐震	新耐震基準
階数	地上26階 地下4階
用途	事務所
構造	S造、一部SRC造
設備情報	
エレベーター	12基
空調	セントラル空調
OAフロア	OAフロア
基準階天井高	2,630mm
光ファイバー	有り
トイレ	男女別・室外
セキュリティ	有り
駐車場	有り