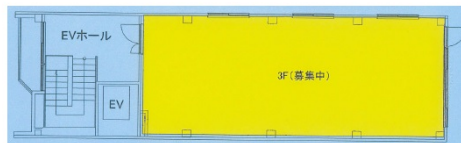


Link Izumi 3階19.11坪

愛知県名古屋市東区泉1-11-8



物件MAP



賃貸条件	
月額賃料	191,100円（税別）
坪数	19.11坪
坪単価	10,000円（税別）
共益費	賃料に含む
礼金	無し
敷金（保証金）	6ヶ月
階数	3階（1フロア）
入居可能日	2026年6月

ビル情報	
所在地	愛知県名古屋市東区泉1-11-8
最寄り駅	名古屋市営地下鉄桜通線 久屋大通駅 徒歩7分 名古屋市営地下鉄名城線 久屋大通駅 徒歩7分 名古屋市営地下鉄桜通線 高岳駅 徒歩10分 名鉄瀬戸線 栄町駅 徒歩12分
エリア	久屋大通・高岳エリア
竣工	1978年12月
耐震	旧耐震基準
階数	地上5階
用途	事務所
構造	S造

設備情報	
エレベーター	1基
空調	個別空調
OAフロア	タイルカーペット
基準階天井高	2,500mm
光ファイバー	有り
トイレ	男女共用・室外
セキュリティ	有り
駐車場	無し



事務所移転の簡単検索サイト

Quick Service

クイックサービス

Link Izumi 3階19.11坪 愛知県名古屋市東区泉1-11-8

久屋大通・高岳エリア（ビルID：0033943）の賃貸オフィス

貸事務所・レンタルオフィス・オフィス移転ならQuickService

物件詳細はこちらから



0120-55-2620

【受付時間】平日9:30～18:30

