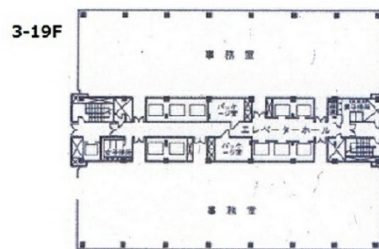


# 住友生命名古屋ビル 19階49.54坪

愛知県名古屋市中村区名駅南2-14-19



## 物件MAP



賃貸条件	
月額賃料	相談
坪数	49.54坪
坪単価	相談
共益費	相談
礼金	無し
敷金（保証金）	相談
階数	19階
入居可能日	2025年9月

ビル情報	
所在地	愛知県名古屋市中村区名駅南2-14-19
最寄り駅	近鉄名古屋線 近鉄名古屋駅 徒歩8分 名鉄名古屋本線 名鉄名古屋駅 徒歩10分 JR東海道本線 名古屋駅 徒歩13分 名古屋市営地下鉄東山線 名古屋駅 徒歩13分
エリア	名古屋駅周辺エリア
竣工	1974年5月
耐震	新耐震基準相当
階数	地上26階 地下3階
用途	事務所
構造	S造

設備情報	
エレベーター	6基
空調	セントラル空調
OAフロア	OAフロア
基準階天井高	2,500mm
光ファイバー	有り
トイレ	男女別・室外
セキュリティ	有り
駐車場	有り



事務所移転の簡単検索サイト

住友生命名古屋ビル 19階49.54坪 愛知県名古屋市中村区名駅南2-14-19

名古屋駅周辺エリア（ビルID：0033831）の賃貸オフィス

貸事務所・レンタルオフィス・オフィス移転ならQuickService

物件詳細はこちらから

0120-55-2620

【受付時間】平日9:30~18:30

