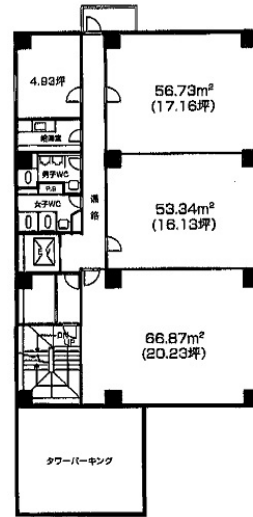


# 志摩ビル 7階16.13坪

愛知県名古屋市中村区名駅3-3-2



## 物件MAP



賃貸条件	
月額賃料	161,300円 (税別)
坪数	16.13坪
坪単価	10,000円 (税別)
共益費	48,390円
礼金	無し
敷金 (保証金)	10ヶ月
階数	7階 (B)
入居可能日	相談

ビル情報	
所在地	愛知県名古屋市中村区名駅3-3-2
最寄り駅	名古屋市営地下鉄桜通線 国際センター駅 徒歩1分 JR東海道本線 名古屋駅 徒歩10分 名鉄名古屋本線 名鉄名古屋駅 徒歩10分 近鉄名古屋線 近鉄名古屋駅 徒歩10分 名古屋市営地下鉄東山線 名古屋駅 徒歩10分
エリア	名古屋駅周辺エリア
竣工	1986年3月
耐震	新耐震基準
階数	地上7階 地下1階
用途	事務所
構造	S造

設備情報	
エレベーター	1基
空調	個別空調
OAフロア	OAフロア
基準階天井高	2,500mm
光ファイバー	有り
トイレ	男女別・室外
セキュリティ	有り
駐車場	有り