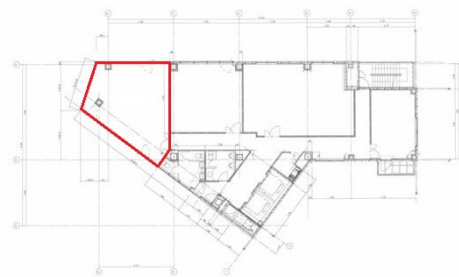


アストラーレ名駅ビル 8階13.45坪

愛知県名古屋市中村区名駅2-41-10



物件MAP



賃貸条件	
月額賃料	244,546円 (税別)
坪数	13.45坪
坪単価	18,182円 (税別)
共益費	賃料に含む
礼金	1ヶ月
敷金 (保証金)	10ヶ月
階数	8階 (804)
入居可能日	相談

ビル情報	
所在地	愛知県名古屋市中村区名駅2-41-10
最寄り駅	JR中央本線 名古屋駅 徒歩5分 JR東海道本線 名古屋駅 徒歩5分 名古屋市営地下鉄東山線 名古屋駅 徒歩5分 名古屋市営地下鉄桜通線 名古屋駅 徒歩5分
エリア	名古屋駅周辺エリア
竣工	2007年12月
耐震	新耐震基準
階数	地上8階
用途	事務所/店舗
構造	S造

設備情報	
エレベーター	2基
空調	個別空調
OAフロア	OAフロア
基準階天井高	2,700mm
光ファイバー	有り
トイレ	男女別・室外
セキュリティ	有り
駐車場	有り