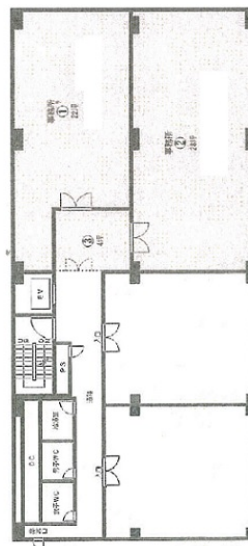


# 協和錦ビル 5階22坪

愛知県名古屋市中区錦3-10-14



## 物件MAP



賃貸条件	
月額賃料	165,000円（税別）
坪数	22坪
坪単価	7,500円（税別）
共益費	55,000円
礼金	無し
敷金（保証金）	3ヶ月
階数	5階（505）
入居可能日	2026年4月

ビル情報	
所在地	愛知県名古屋市中区錦3-10-14
最寄り駅	名古屋市営地下鉄名城線 栄駅 徒歩8分 名古屋市営地下鉄東山線 栄駅 徒歩8分 名古屋市営地下鉄東山線 伏見駅 徒歩8分 名古屋市営地下鉄鶴舞線 伏見駅 徒歩8分
エリア	伏見・栄エリア
竣工	1974年5月
耐震	旧耐震基準
階数	地上9階 地下1階
用途	事務所
構造	SRC造

設備情報	
エレベーター	1基
空調	個別空調
OAフロア	OAフロア
基準階天井高	
光ファイバー	有り
トイレ	男女別・室外
セキュリティ	有り
駐車場	有り