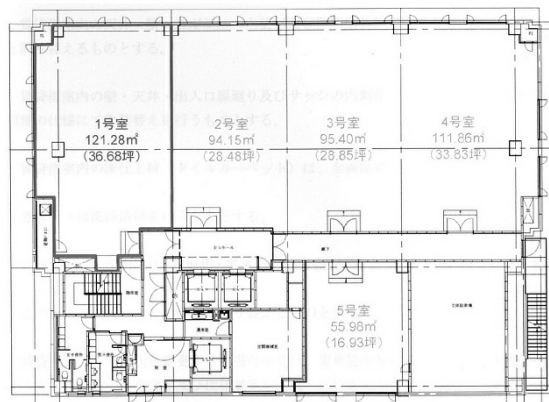


名古屋鴻池ビルディング 12階15.91坪

愛知県名古屋市中区錦2-19-1



物件MAP



賃貸条件	
月額賃料	相談
坪数	15.91坪
坪単価	相談
共益費	賃料に含む
礼金	無し
敷金 (保証金)	12ヶ月
階数	12階
入居可能日	2025年12月

ビル情報	
所在地	愛知県名古屋市中区錦2-19-1
最寄り駅	名古屋市営地下鉄鶴舞線 伏見駅 徒歩3分 名古屋市営地下鉄東山線 伏見駅 徒歩3分 名古屋市営地下鉄名城線 栄駅 徒歩8分 名古屋市営地下鉄東山線 栄駅 徒歩8分
エリア	伏見・栄エリア
竣工	1984年4月
耐震	新耐震基準
階数	地上14階 地下1階
用途	事務所
構造	S造

設備情報	
エレベーター	3基
空調	
OAフロア	
基準階天井高	2,450mm
光ファイバー	有り
トイレ	男女別・室外
セキュリティ	有り
駐車場	有り