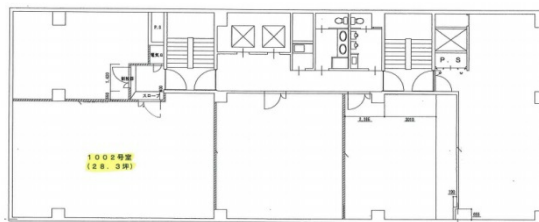


# 名古屋有楽ビル 10階28.3坪

愛知県名古屋市中区丸の内3-5-33



## 物件MAP



| 賃貸条件    |  |
|---------|--|
| 月額賃料    | 198,100円（税別）   |
| 坪数      | 28.3坪  |
| 坪単価     | 7,000円（税別）   |
| 共益費     | 56,600円  |
| 礼金      | 無し   |
| 敷金（保証金） | 6ヶ月  |
| 階数      | 10階（1002）  |
| 入居可能日   | 2026年5月  |
| ビル情報    |  |
| 所在地     | 愛知県名古屋市中区丸の内3-5-33   |
| 最寄り駅    | 名古屋市営地下鉄名城線 久屋大通駅 徒歩5分<br>名古屋市営地下鉄桜通線 久屋大通駅 徒歩5分<br>名古屋市営地下鉄名城線 名古屋城駅 徒歩5分<br>名古屋市営地下鉄鶴舞線 丸の内駅 徒歩12分<br>名古屋市営地下鉄桜通線 丸の内駅 徒歩12分 |
| エリア     | 丸の内・久屋大通エリア  |
| 竣工      | 1973年11月   |
| 耐震      | 旧耐震基準  |
| 階数      | 地上12階 地下1階   |
| 用途      | 事務所  |
| 構造      | SRC造   |
| 設備情報    |  |
| エレベーター  | 2基   |
| 空調      | 個別空調   |
| OAフロア   | OAフロア  |
| 基準階天井高  | 2,400mm  |
| 光ファイバー  | 有り   |
| トイレ     | 男女別・室外   |
| セキュリティ  | 有り   |
| 駐車場     | 無し   |



事務所移転の簡単検索サイト

**Quick Service**

クイックサービス

名古屋有楽ビル 10階28.3坪 愛知県名古屋市中区丸の内3-5-33

丸の内・久屋大通エリア（ビルID：0032921）の賃貸オフィス

貸事務所・レンタルオフィス・オフィス移転なら**QuickService**

物件詳細はこちらから



**0120-55-2620**

【受付時間】平日9:30～18:30

