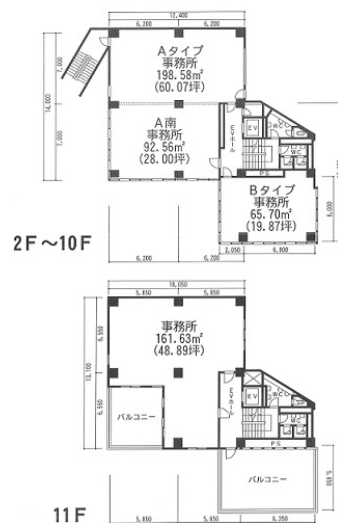


山の手ビル東館 11階48.89坪

東京都豊島区南池袋1-19-12



物件MAP



賃貸条件	
月額賃料	880,020円 (税別)
坪数	48.89坪
坪単価	18,000円 (税別)
共益費	171,115円
礼金	無し
敷金 (保証金)	6ヶ月
階数	11階
入居可能日	即日

ビル情報	
所在地	東京都豊島区南池袋1-19-12
最寄り駅	東京メトロ丸ノ内線 池袋駅 徒歩2分 東京メトロ有楽町線 池袋駅 徒歩2分 JR山手線 池袋駅 徒歩2分 JR埼京線 池袋駅 徒歩2分
エリア	池袋エリア
竣工	1974年1月
耐震	旧耐震基準
階数	地上12階 地下1階
用途	事務所/店舗
構造	SRC造

設備情報	
エレベーター	1基
空調	個別空調
OAフロア	その他
基準階天井高	
光ファイバー	調査中
トイレ	男女別・室外
セキュリティ	有り
駐車場	無し



事務所移転の簡単検索サイト

Quick Service

クイックサービス

山の手ビル東館 11階48.89坪 東京都豊島区南池袋1-19-12

池袋エリア (ビルID: 0031630) の賃貸オフィス

貸事務所・レンタルオフィス・オフィス移転ならQuickService

物件詳細はこちらから



0120-55-2620

【受付時間】平日9:30~18:30

