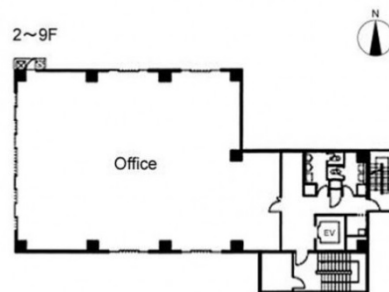


# 平塚宮の前ビル 7階35.61坪

神奈川県平塚市宮の前1-7



## 物件MAP



| 賃貸条件    |                  |
|---------|------------------|
| 月額賃料    | 相談               |
| 坪数      | 35.61坪           |
| 坪単価     | 相談               |
| 共益費     | 賃料に含む            |
| 礼金      | 無し               |
| 敷金（保証金） | 相談               |
| 階数      | 7階               |
| 入居可能日   | 2026年6月          |
| ビル情報    |                  |
| 所在地     | 神奈川県平塚市宮の前1-7    |
| 最寄り駅    | JR東海道本線 平塚駅 徒歩5分 |
| エリア     | その他神奈川           |
| 竣工      | 1984年11月         |
| 耐震      | 新耐震基準            |
| 階数      | 地上9階             |
| 用途      | 事務所              |
| 構造      | SRC造             |
| 設備情報    |                  |
| エレベーター  | 1 基              |
| 空調      | 個別空調             |
| OAフロア   | OAフロア            |
| 基準階天井高  | 2,500mm          |
| 光ファイバー  | 有り               |
| トイレ     | 男女別・室外           |
| セキュリティ  | 有り               |
| 駐車場     | 有り               |