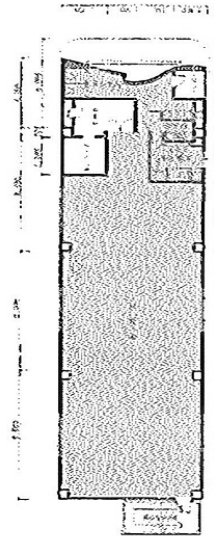


本郷BNビル 6階73.48坪

東京都文京区本郷2-27-18



物件MAP



賃貸条件	
月額賃料	1,910,480円（税別）
坪数	73.48坪
坪単価	26,000円（税別）
共益費	賃料に含む
礼金	無し
敷金（保証金）	無し
階数	6階（セットアップ）
入居可能日	2026年2月
ビル情報	
所在地	東京都文京区本郷2-27-18
最寄り駅	東京メトロ丸ノ内線 本郷三丁目駅 徒歩1分 都営三田線 水道橋駅 徒歩5分 JR中央・総武線 御茶ノ水駅 徒歩7分
エリア	本郷・湯島エリア
竣工	1993年1月
耐震	新耐震基準
階数	地上9階 地下1階
用途	事務所
構造	S造
設備情報	
エレベーター	1 基
空調	個別空調
OAフロア	タイルカーペット
基準階天井高	2,650mm
光ファイバー	有り
トイレ	男女別・室外
セキュリティ	有り
駐車場	無し