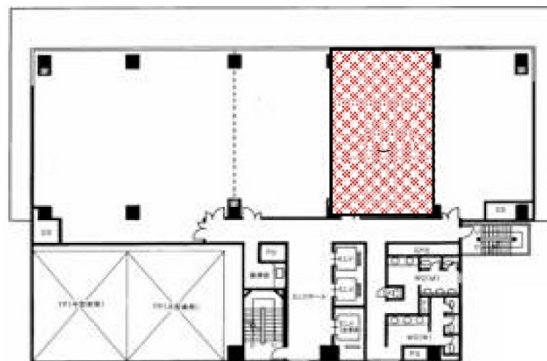


福山DSビル 9階24.73坪

広島県福山市紅葉町2-35



物件MAP



賃貸条件	
月額賃料	相談
坪数	24.73坪
坪単価	相談
共益費	賃料に含む
礼金	無し
敷金（保証金）	相談
階数	9階
入居可能日	2026年9月

ビル情報	
所在地	広島県福山市紅葉町2-35
最寄り駅	JR山陽本線 福山駅 徒歩6分
エリア	その他広島
竣工	1993年8月
耐震	新耐震基準
階数	地上12階
用途	
構造	S造

設備情報	
エレベーター	3基
空調	個別空調
OAフロア	OAフロア相談可
基準階天井高	2,600mm
光ファイバー	有り
トイレ	男女別・室外
セキュリティ	有り
駐車場	有り