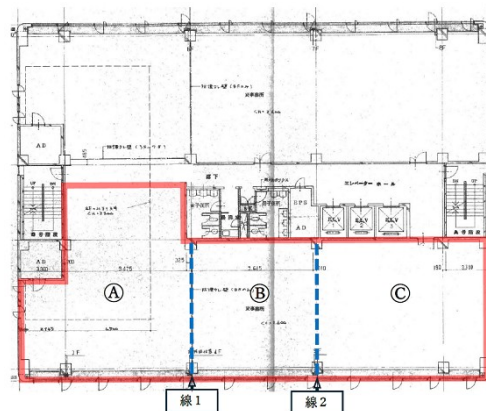


九勸博多ビル 7階41.99坪

福岡県福岡市博多区博多駅前3-26-29



物件MAP



賃貸条件	
月額賃料	相談
坪数	41.99坪
坪単価	相談
共益費	146,965円
礼金	無し
敷金 (保証金)	12ヶ月
階数	7階 (分割C)
入居可能日	2026年7月

ビル情報	
所在地	福岡県福岡市博多区博多駅前3-26-29
最寄り駅	JR鹿児島本線 博多駅 徒歩3分 JR篠栗線(福北ゆたか線) 博多駅 徒歩3分 JR博多南線 博多駅 徒歩3分 福岡市営地下鉄空港線 博多駅 徒歩3分
エリア	博多駅前エリア
竣工	1984年9月
耐震	新耐震基準
階数	地上8階 地下1階
用途	事務所
構造	SRC造

設備情報	
エレベーター	3基
空調	個別空調
OAフロア	OAフロア
基準階天井高	2,550mm
光ファイバー	有り
トイレ	男女別・室外
セキュリティ	有り
駐車場	有り