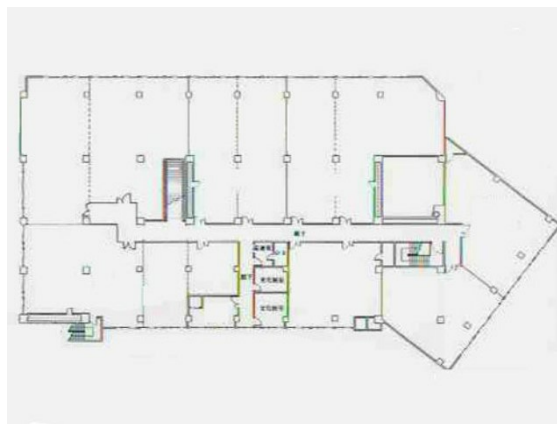


# 博多駅前藤井ビル 2階26.22坪

福岡県福岡市博多区博多駅前3-10-24



## 物件MAP



| 賃貸条件     |               |
|----------|---------------|
| 月額賃料     | 275,310円 (税別) |
| 坪数       | 26.22坪        |
| 坪単価      | 10,500円 (税別)  |
| 共益費      | 65,550円       |
| 礼金       | 無し            |
| 敷金 (保証金) | 10ヶ月          |
| 階数       | 2階 (211・212)  |
| 入居可能日    | 2025年12月      |

| ビル情報 |  |
|------|--|
| 所在地  | 福岡県福岡市博多区博多駅前3-10-24   |
| 最寄り駅 | JR鹿児島本線 博多駅 徒歩5分<br>JR篠栗線(福北ゆたか線) 博多駅 徒歩5分<br>JR博多南線 博多駅 徒歩5分<br>福岡市営地下鉄空港線 博多駅 徒歩5分 |
| エリア  | 博多駅前エリア  |
| 竣工   | 1972年4月  |
| 耐震   | 旧耐震基準  |
| 階数   | 地上10階 地下1階   |
| 用途   | 事務所  |
| 構造   | SRC造   |

| 設備情報   |          |
|--------|----------|
| エレベーター | 1基       |
| 空調     | 個別空調     |
| OAフロア  | OAフロア相談可 |
| 基準階天井高 | 2,600mm  |
| 光ファイバー | 有り       |
| トイレ    | 男女別・室外   |
| セキュリティ | 有り       |
| 駐車場    | 有り       |