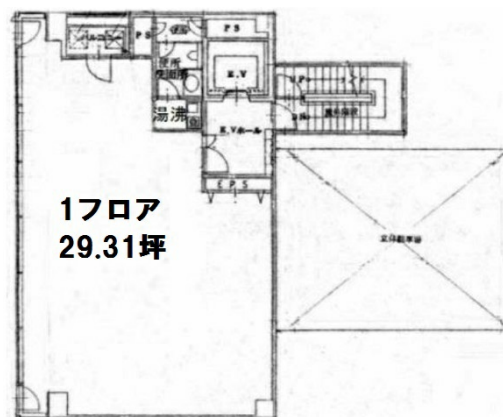


# 第十五岡部ビル 7階29.31坪

福岡県福岡市博多区千代3-3-4



## 物件MAP



賃貸条件	
月額賃料	263,790円（税別）
坪数	29.31坪
坪単価	9,000円（税別）
共益費	43,965円
礼金	無し
敷金（保証金）	6ヶ月
階数	7階
入居可能日	2026年6月

ビル情報	
所在地	福岡県福岡市博多区千代3-3-4
最寄り駅	福岡市営地下鉄箱崎線 千代県庁口駅 徒歩6分
エリア	福岡市その他エリア
竣工	1992年6月
耐震	新耐震基準
階数	地上10階
用途	事務所
構造	RC造

設備情報	
エレベーター	1基
空調	個別空調
OAフロア	タイルカーペット
基準階天井高	2,400mm
光ファイバー	有り
トイレ	男女共用・室内
セキュリティ	有り
駐車場	有り