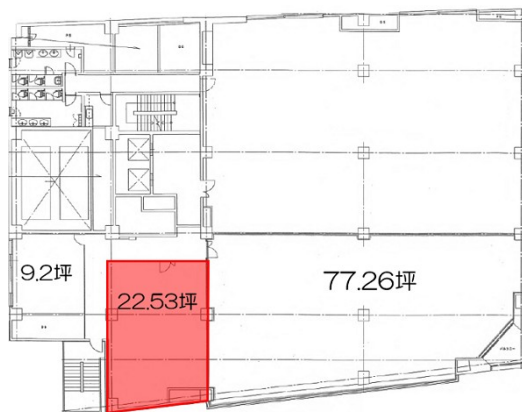


# 西鉄天神ビル 8階22.53坪

福岡県福岡市中央区天神1-13-6



## 物件MAP



賃貸条件	
月額賃料	428,070円（税別）
坪数	22.53坪
坪単価	19,000円（税別）
共益費	賃料に含む
礼金	無し
敷金（保証金）	12ヶ月
階数	8階
入居可能日	2026年4月

ビル情報	
所在地	福岡県福岡市中央区天神1-13-6
最寄り駅	福岡市営地下鉄空港線 天神駅 徒歩2分
エリア	天神・赤坂エリア
竣工	1982年8月
耐震	新耐震基準
階数	地上8階 地下1階
用途	事務所
構造	S造

設備情報	
エレベーター	2基
空調	個別空調
OAフロア	OAフロア
基準階天井高	2,480mm
光ファイバー	有り
トイレ	男女別・室外
セキュリティ	有り
駐車場	有り



事務所移転の簡単検索サイト

Quick Service

クイックサービス

西鉄天神ビル 8階22.53坪 福岡県福岡市中央区天神1-13-6

天神・赤坂エリア（ビルID：0029263）の賃貸オフィス

貸事務所・レンタルオフィス・オフィス移転ならQuickService

物件詳細はこちらから



0120-55-2620

【受付時間】平日9:30～18:30

