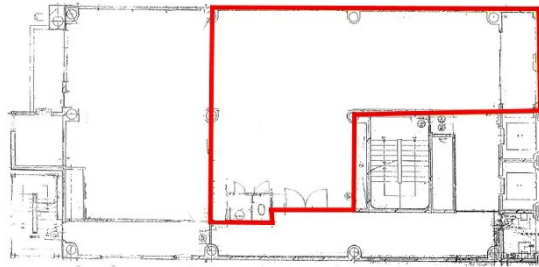


天神町木村家ビル 7階40.02坪

福岡県福岡市中央区天神1-12-3



物件MAP



| 賃貸条件 | |
|---------|---------------------|
| 月額賃料 | 相談 |
| 坪数 | 40.02坪 |
| 坪単価 | 相談 |
| 共益費 | 160,080円 |
| 礼金 | 無し |
| 敷金（保証金） | 12ヶ月 |
| 階数 | 7階（引合有） |
| 入居可能日 | 相談 |
| ビル情報 | |
| 所在地 | 福岡県福岡市中央区天神1-12-3 |
| 最寄り駅 | 福岡市営地下鉄空港線 天神駅 徒歩1分 |
| エリア | 天神・赤坂エリア |
| 竣工 | 1980年10月 |
| 耐震 | 旧耐震基準 |
| 階数 | 地上9階 地下1階 |
| 用途 | 事務所 |
| 構造 | SRC造 |
| 設備情報 | |
| エレベーター | 2基 |
| 空調 | 個別空調 |
| OAフロア | Pタイル |
| 基準階天井高 | |
| 光ファイバー | 無し |
| トイレ | 男女別・室外 |
| セキュリティ | 無し |
| 駐車場 | 無し |



事務所移転の簡単検索サイト

Quick Service

クイックサービス

天神町木村家ビル 7階40.02坪 福岡県福岡市中央区天神1-12-3

天神・赤坂エリア（ビルID：0029253）の賃貸オフィス

貸事務所・レンタルオフィス・オフィス移転ならQuickService

物件詳細はこちらから



0120-55-2620

【受付時間】平日9:30～18:30

