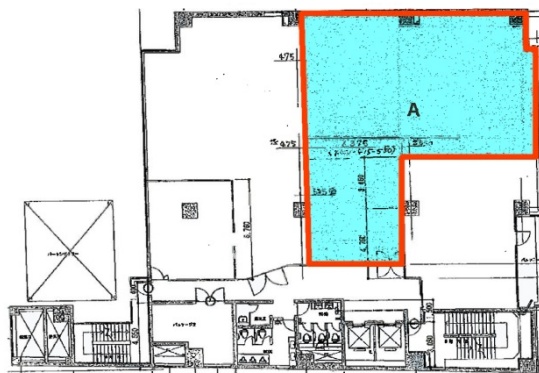


岩崎吉祥寺ビル 3階64.41坪

東京都武蔵野市吉祥寺本町1-15-9



物件MAP



賃貸条件	
月額賃料	1,352,610円 (税別)
坪数	64.41坪
坪単価	21,000円 (税別)
共益費	289,845円
礼金	無し
敷金 (保証金)	10ヶ月
階数	3階 (A契約予定)
入居可能日	2026年7月

ビル情報	
所在地	東京都武蔵野市吉祥寺本町1-15-9
最寄り駅	JR中央・総武線 吉祥寺駅 徒歩1分 京王井の頭線 吉祥寺駅 徒歩1分
エリア	その他東京
竣工	1984年3月
耐震	新耐震基準
階数	地上8階 地下2階
用途	事務所/店舗
構造	SRC造

設備情報	
エレベーター	2基
空調	個別空調
OAフロア	タイルカーペット
基準階天井高	
光ファイバー	有り
トイレ	男女別・室外
セキュリティ	有り
駐車場	有り




岩崎吉祥寺ビル 3階64.41坪 東京都武蔵野市吉祥寺本町1-15-9

その他東京 (ビルID: 0028494) の賃貸オフィス

貸事務所・レンタルオフィス・オフィス移転ならQuickService

物件詳細はこちらから

 0120-55-2620

【受付時間】平日9:30~18:30

