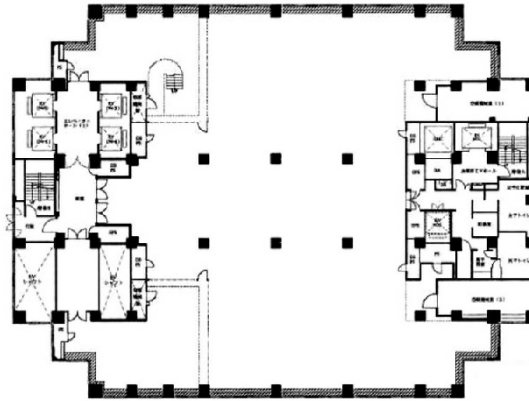


スフィアタワー天王洲 17階319.87坪

東京都品川区東品川2-2-8



物件MAP



賃貸条件	
坪数	319.87坪
階数	17階
入居可能日	
ビル情報	
所在地	東京都品川区東品川2-2-8
最寄り駅	東京モノレール 天王洲アイル駅 徒歩1分 東京臨海高速鉄道 天王洲アイル駅 徒歩3分
エリア	大崎・天王洲エリア
竣工	1993年4月
耐震	新耐震基準
階数	地上28階 地下2階
用途	事務所
構造	S造
設備情報	
エレベーター	8 基
空調	セントラル空調
OAフロア	
基準階天井高	2,650mm
光ファイバー	有り
トイレ	男女別・室外
セキュリティ	有り
駐車場	有り