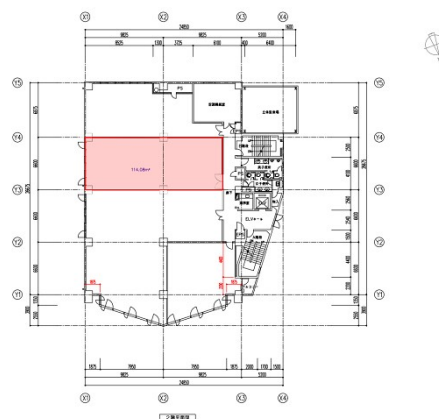


日本生命藤沢ビル 2階35坪

神奈川県藤沢市鵜沼石上1-5-2



物件MAP



賃貸条件	
月額賃料	相談
坪数	35坪
坪単価	相談
共益費	相談
礼金	無し
敷金（保証金）	相談
階数	2階
入居可能日	即日
ビル情報	
所在地	神奈川県藤沢市鵜沼石上1-5-2
最寄り駅	小田急江ノ島線 藤沢駅 徒歩4分 JR東海道本線 藤沢駅 徒歩5分
エリア	その他神奈川
竣工	1980年2月
耐震	耐震補強済
階数	地上5階 地下1階
用途	事務所
構造	RC造
設備情報	
エレベーター	1基
空調	個別空調
OAフロア	OAフロア
基準階天井高	2,460mm
光ファイバー	有り
トイレ	男女別・室外
セキュリティ	有り
駐車場	有り



日本生命藤沢ビル 2階35坪 神奈川県藤沢市鵜沼石上1-5-2

その他神奈川（ビルID：0027537）の賃貸オフィス

貸事務所・レンタルオフィス・オフィス移転ならQuickService

物件詳細はこちらから



0120-55-2620

【受付時間】平日9:30～18:30

