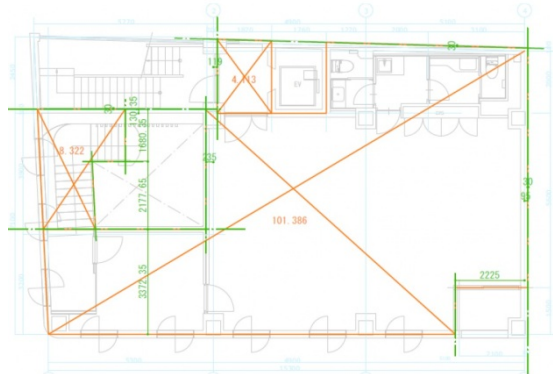


# R.core HATCHOBORI 2階31.91坪

東京都中央区湊1-12-10



物件MAP



賃貸条件	
月額賃料	798,000円（税別）
坪数	31.91坪
坪単価	25,008円（税別）
共益費	賃料に含む
礼金	無し
敷金（保証金）	3ヶ月
階数	2階（セットアップ）
入居可能日	即日

ビル情報	
所在地	東京都中央区湊1-12-10
最寄り駅	JR京葉線 八丁堀駅 徒歩7分 東京メトロ日比谷線 八丁堀駅 徒歩7分 東京メトロ有楽町線 新富町駅 徒歩9分
エリア	築地・新富・月島エリア
竣工	1989年8月
耐震	新耐震基準
階数	地上8階
用途	事務所
構造	S造

設備情報	
エレベーター	1基
空調	個別空調
OAフロア	OAフロア
基準階天井高	3,015mm
光ファイバー	有り
トイレ	男女別・室内
セキュリティ	有り
駐車場	無し



事務所移転の簡単検索サイト

Quick Service

クイックサービス

R.core HATCHOBORI 2階31.91坪 東京都中央区湊1-12-10

築地・新富・月島エリア（ビルID：0026885）の賃貸オフィス

貸事務所・レンタルオフィス・オフィス移転ならQuickService

物件詳細はこちらから

0120-55-2620

【受付時間】平日9:30~18:30

