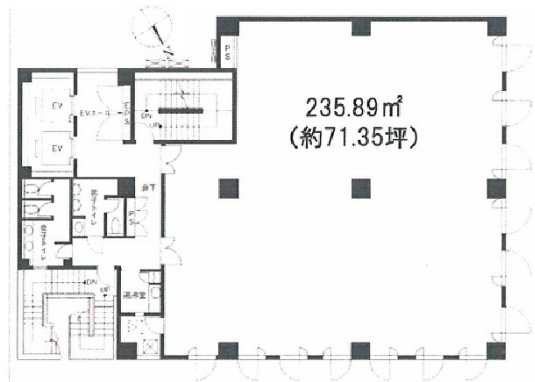


# 藤和八丁堀ビル 2階71.35坪

東京都中央区八丁堀2-20-1



## 物件MAP



賃貸条件	
月額賃料	相談
坪数	71.35坪
坪単価	相談
共益費	賃料に含む
礼金	無し
敷金（保証金）	12ヶ月
階数	2階（居抜き）
入居可能日	2026年5月
ビル情報	
所在地	東京都中央区八丁堀2-20-1
最寄り駅	東京メトロ日比谷線 八丁堀駅 徒歩2分 JR京葉線 八丁堀駅 徒歩4分
エリア	八丁堀・茅場町エリア
竣工	1991年3月
耐震	新耐震基準
階数	地上8階 地下1階
用途	事務所
構造	SRC造
設備情報	
エレベーター	2基
空調	個別空調
OAフロア	OAフロア
基準階天井高	2,450mm
光ファイバー	有り
トイレ	男女別・室外
セキュリティ	有り
駐車場	無し