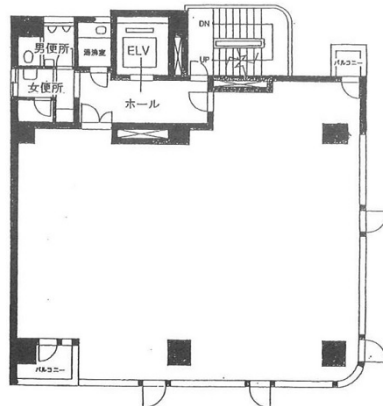


有楽堂ビル 5階48.2坪

東京都中央区入船3-10-7



物件MAP



賃貸条件	
月額賃料	578,400円（税別）
坪数	48.2坪
坪単価	12,000円（税別）
共益費	120,500円
礼金	2ヶ月
敷金（保証金）	8ヶ月
階数	5階
入居可能日	即日

ビル情報	
所在地	東京都中央区入船3-10-7
最寄り駅	東京メトロ有楽町線 新富町駅 徒歩3分 東京メトロ日比谷線 築地駅 徒歩5分
エリア	築地・新富・月島エリア
竣工	1986年2月
耐震	新耐震基準
階数	地上7階 地上1階
用途	事務所
構造	RC造

設備情報	
エレベーター	1基
空調	個別空調
OAフロア	OAフロア
基準階天井高	
光ファイバー	無し
トイレ	調査中
セキュリティ	無し
駐車場	無し