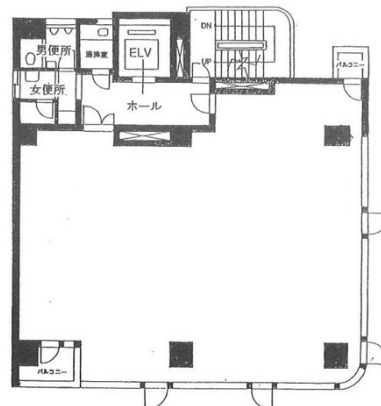


# 有楽堂ビル 5階48.2坪

東京都中央区入船3-10-7



物件MAP



| 賃貸条件    |              |
|---------|--------------|
| 月額賃料    | 578,400円（税別） |
| 坪数      | 48.2坪        |
| 坪単価     | 12,000円（税別）  |
| 共益費     | 120,500円     |
| 礼金      | 2ヶ月          |
| 敷金（保証金） | 8ヶ月          |
| 階数      | 5階           |
| 入居可能日   | 即日           |

| ビル情報 |   |
|------|---|
| 所在地  | 東京都中央区入船3-10-7                            |
| 最寄り駅 | 東京メトロ有楽町線 新富町駅 徒歩3分<br>東京メトロ日比谷線 築地駅 徒歩5分 |
| エリア  | 築地・新富・月島エリア                               |
| 竣工   | 1986年2月                                   |
| 耐震   | 新耐震基準                                     |
| 階数   | 地上7階 地上1階                                 |
| 用途   | 事務所                                       |
| 構造   | RC造                                       |

| 設備情報   |       |
|--------|-------|
| エレベーター | 1基    |
| 空調     | 個別空調  |
| OAフロア  | OAフロア |
| 基準階天井高 |       |
| 光ファイバー | 無し    |
| トイレ    | 調査中   |
| セキュリティ | 無し    |
| 駐車場    | 無し    |



事務所移転の簡単検索サイト

**Quick Service**

クイックサービス

**有楽堂ビル 5階48.2坪** 東京都中央区入船3-10-7

築地・新富・月島エリア（ビルID：0026443）の賃貸オフィス

貸事務所・レンタルオフィス・オフィス移転なら**QuickService**

物件詳細はこちらから



**0120-55-2620**

【受付時間】平日9:30～18:30

