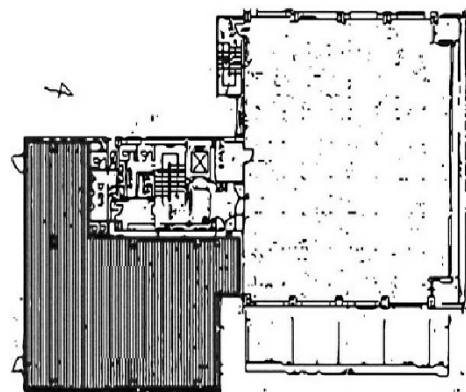


# 光洋ビル新館 2階63.4坪

東京都中央区日本橋本町4-6-7



## 物件MAP



賃貸条件	
月額賃料	1,014,400円（税別）
坪数	63.4坪
坪単価	16,000円（税別）
共益費	賃料に含む
礼金	無し
敷金（保証金）	10ヶ月
階数	2階
入居可能日	即日
ビル情報	
所在地	東京都中央区日本橋本町4-6-7
最寄り駅	JR総武本線 新日本橋駅 徒歩4分 JR山手線 神田駅 徒歩6分 JR京浜東北線 神田駅 徒歩6分 JR中央線(快速) 神田駅 徒歩6分
エリア	日本橋本町・室町・三越前エリア
竣工	1989年1月
耐震	新耐震基準
階数	地上8階 地下1階
用途	事務所
構造	SRC造
設備情報	
エレベーター	2基
空調	個別空調
OAフロア	OAフロア
基準階天井高	
光ファイバー	有り
トイレ	男女別・室外
セキュリティ	無し
駐車場	無し