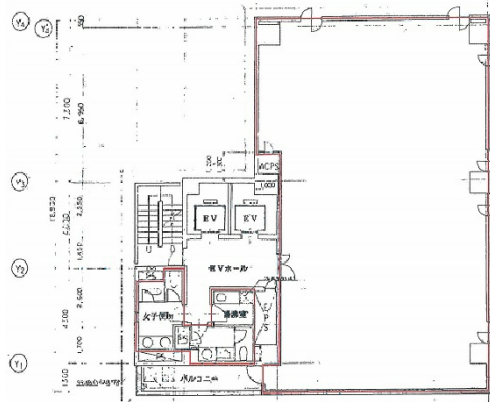


日本橋ノーススクエア 3階63.83坪

東京都中央区日本橋堀留町1-4-2



物件MAP



賃貸条件	
月額賃料	相談
坪数	63.83坪
坪単価	相談
共益費	賃料に含む
礼金	無し
敷金（保証金）	相談
階数	3階（（申）セットアップ）
入居可能日	即日

ビル情報	
所在地	東京都中央区日本橋堀留町1-4-2
最寄り駅	東京メトロ日比谷線 小伝馬町駅 徒歩5分 東京メトロ日比谷線 人形町駅 徒歩6分 都営浅草線 人形町駅 徒歩6分 JR総武本線 新日本橋駅 徒歩9分
エリア	人形町・小伝馬町・馬喰町エリア
竣工	1993年3月
耐震	新耐震基準
階数	地上9階 地下2階
用途	事務所
構造	SRC造

設備情報	
エレベーター	2基
空調	個別空調
OAフロア	その他
基準階天井高	2,600mm
光ファイバー	有り
トイレ	男女別・室外
セキュリティ	無し
駐車場	有り