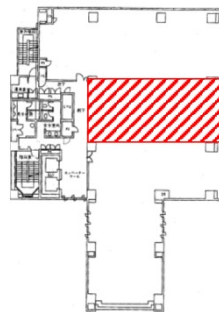


小伝馬町新日本橋ビルディング 8階36.55坪

東京都中央区日本橋小伝馬町4-9



物件MAP




賃貸条件	
月額賃料	相談
坪数	36.55坪
坪単価	相談
共益費	賃料に含む
礼金	無し
敷金（保証金）	12ヶ月
階数	8階
入居可能日	2026年12月

ビル情報	
所在地	東京都中央区日本橋小伝馬町4-9
最寄り駅	東京メトロ日比谷線 小伝馬町駅 徒歩1分 JR総武本線 新日本橋駅 徒歩3分 JR総武本線 馬喰町駅 徒歩7分 都営新宿線 馬喰横山駅 徒歩7分
エリア	人形町・小伝馬町・馬喰町エリア
竣工	1991年12月
耐震	新耐震基準
階数	地上9階
用途	事務所
構造	S造

設備情報	
エレベーター	2基
空調	個別空調
OAフロア	OAフロア
基準階天井高	
光ファイバー	有り
トイレ	男女別・室外
セキュリティ	無し
駐車場	無し

事務所移転の簡単検索サイト **Quick Service** 小伝馬町新日本橋ビルディング 8階36.55坪 東京都中央区日本橋小伝馬町4-9
人形町・小伝馬町・馬喰町エリア（ビルID：0025712）の賃貸オフィス
クイックサービス 貸事務所・レンタルオフィス・オフィス移転なら**QuickService**

物件詳細はこちらから
 **0120-55-2620**
【受付時間】平日9:30~18:30

