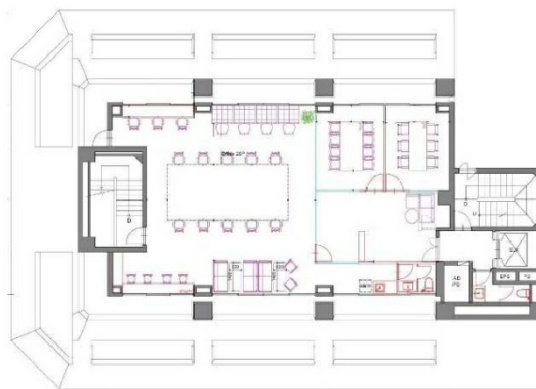


東京セントラルプレイス 6階50.65坪

東京都中央区日本橋兜町22-6



物件MAP



賃貸条件	
月額賃料	1,418,200円 (税別)
坪数	50.65坪
坪単価	28,000円 (税別)
共益費	賃料に含む
礼金	無し
敷金 (保証金)	相談
階数	6階 (セットアップ)
入居可能日	
ビル情報	
所在地	東京都中央区日本橋兜町22-6
最寄り駅	東京メトロ日比谷線 八丁堀駅 徒歩4分 都営浅草線 日本橋駅 徒歩5分 東京メトロ東西線 茅場町駅 徒歩5分
エリア	八丁堀・茅場町エリア
竣工	1983年10月
耐震	新耐震基準
階数	地上6階
用途	事務所
構造	RC造
設備情報	
エレベーター	1基
空調	個別空調
OAフロア	OAフロア
基準階天井高	
光ファイバー	有り
トイレ	男女別・室外
セキュリティ	有り
駐車場	有り