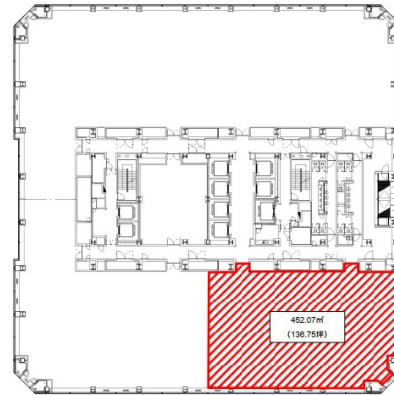


# 晴海アイランドトリトンスクエアオフィスタワーX GRAND

**EDITION 43階628.59坪**

**東京都中央区晴海1-8-10**



## 物件MAP



賃貸条件	
月額賃料	相談
坪数	628.59坪
坪単価	相談
共益費	賃料に含む
礼金	無し
敷金（保証金）	相談
階数	43階（北・南）
入居可能日	即日

ビル情報	
所在地	東京都中央区晴海1-8-10
最寄り駅	都営大江戸線 勝どき駅 徒歩6分 東京メトロ有楽町線 月島駅 徒歩12分 都営大江戸線 月島駅 徒歩12分
エリア	築地・新富・月島エリア
竣工	2001年4月
耐震	新耐震基準
階数	地上44階 地下4階
用途	事務所
構造	SRC造

設備情報	
エレベーター	30基
空調	セントラル空調
OAフロア	OAフロア
基準階天井高	2,700mm
光ファイバー	有り
トイレ	男女別・室外
セキュリティ	有り
駐車場	有り



事務所移転の簡単検索サイト **晴海アイランドトリトンスクエアオフィスタワーX GRAND EDITION 43階628.59坪** 東京都中央区晴海1-8-10 物件詳細はこちらから

**Quick Service** 築地・新富・月島エリア（ビルID：0024825）の賃貸オフィス

クイックサービス **貸事務所・レンタルオフィス・オフィス移転ならQuickService**

**0120-55-2620**

【受付時間】平日9:30～18:30

