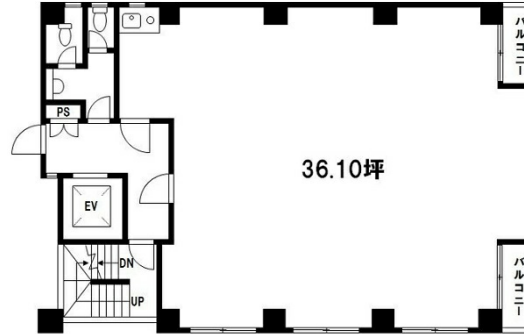


新川田所ビル 4階18.6坪

東京都中央区新川2-3-4



物件MAP



賃貸条件	
月額賃料	204,600円 (税別)
坪数	18.6坪
坪単価	11,000円 (税別)
共益費	賃料に含む
礼金	無し
敷金 (保証金)	6ヶ月
階数	4階 (B)
入居可能日	即日

ビル情報	
所在地	東京都中央区新川2-3-4
最寄り駅	東京メトロ日比谷線 八丁堀駅 徒歩3分 JR京葉線 八丁堀駅 徒歩3分 東京メトロ日比谷線 茅場町駅 徒歩4分 東京メトロ東西線 茅場町駅 徒歩4分
エリア	八丁堀・茅場町エリア
竣工	1981年6月
耐震	旧耐震基準
階数	地上8階
用途	事務所
構造	SRC造

設備情報	
エレベーター	1基
空調	個別空調
OAフロア	タイルカーペット
基準階天井高	2,340mm
光ファイバー	有り
トイレ	男女別・室外
セキュリティ	無し
駐車場	無し




事務所移転の簡単検索サイト

新川田所ビル 4階18.6坪 東京都中央区新川2-3-4

八丁堀・茅場町エリア (ビルID: 0024703) の賃貸オフィス

貸事務所・レンタルオフィス・オフィス移転ならQuickService

物件詳細はこちらから

 0120-55-2620

【受付時間】平日9:30~18:30

